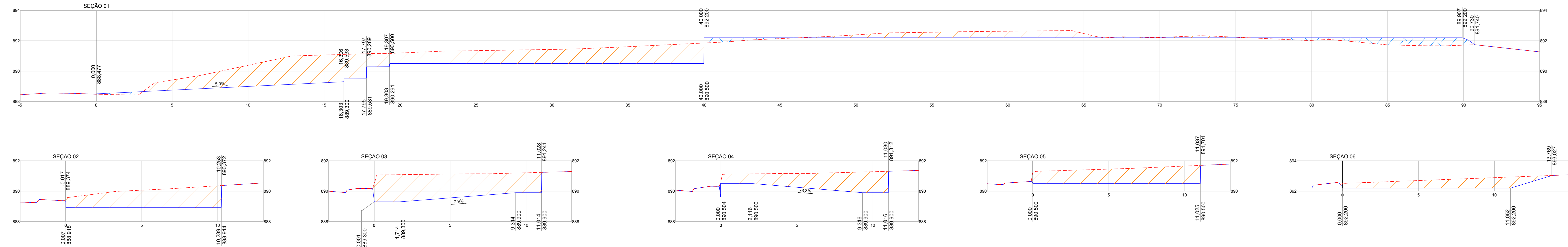


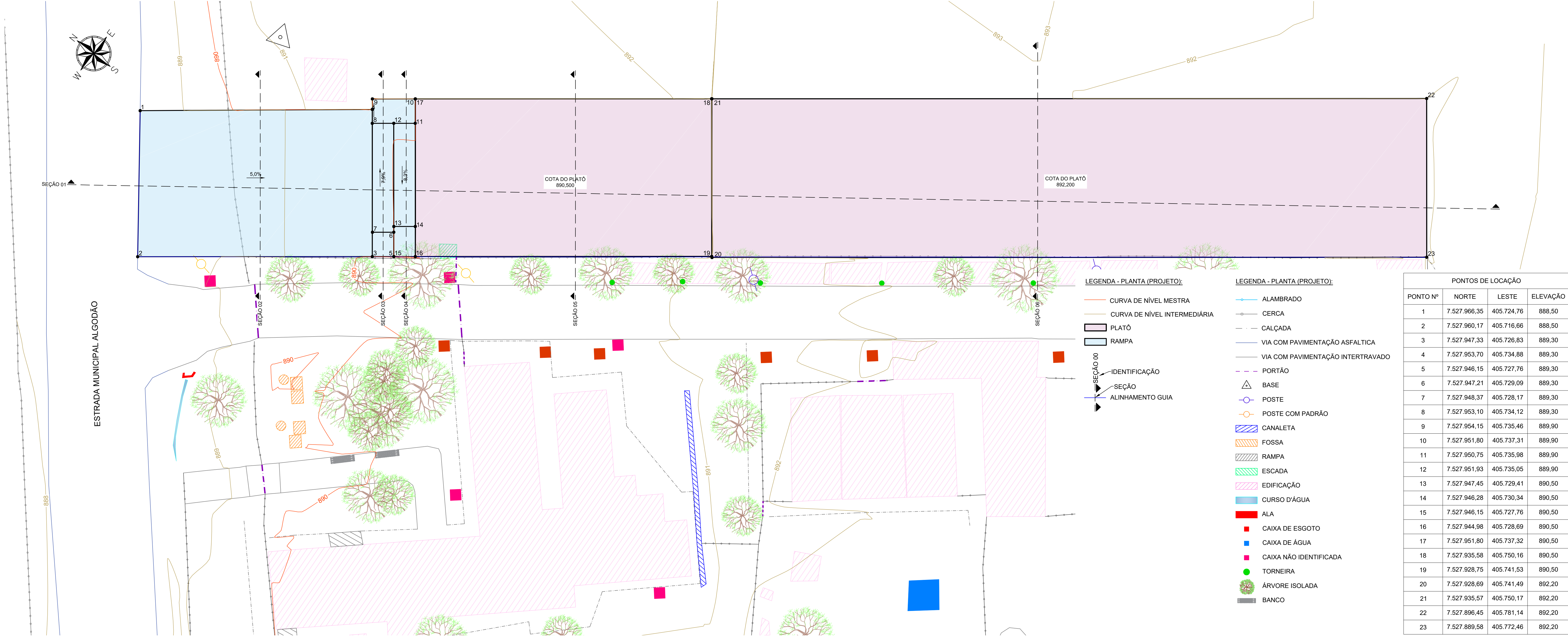
PROJETO DE TERRAPLENAGEM - SEÇÕES TRANSVERSAIS

ESCALA 1:100



PROJETO DE TERRAPLENAGEM - PLANTA BAIXA

ESCALA 1:125



VOLUME TOTAL DE TERRAPLENAGEM (CALCULADO PELO MÉTODO TRIDIMENSIONAL)	
CORTE (m³)	566,21
ATERRO (m³)	94,32

- NOTAS:
- COTAS EM METROS, EXCETO QUANDO INDICADO;
 - AS INTERSEÇÕES DEVEM SER AJUSTADAS IN LOCO;
 - SISTEMA DE REFERÊNCIA: UNIVERSAL TRANSVERSA DE MERCATOR - UTM;
 - ZONA UTM: ZONA 23 SUL;
 - DATUM DE REFERÊNCIA HORIZONTAL: SIRGAS 2000;
 - DATUM DE REFERÊNCIA VERTICAL: RASTREAMENTO GEODÉSICO;
 - AS COTAS APRESENTADAS REFEREM-SE A ELEVAÇÕES, CALCULADAS PELO MODELO hgeoHNOR_IMBITUBA (IBGE);
 - PONTO DE REFERÊNCIA:
 - TIPO: MARCO DE PARAFUSO;
 - COORDENADAS (ÉPOCA 2000.4):
 - LATITUDE: 7.540.003,166 m;
 - LONGITUDE: 404.302,352 m;
 - ALTITUDE: 811,80 m.

PONTOS DE LOCAÇÃO			
PONTO Nº	NORTE	LESTE	ELEVAÇÃO
1	7.527.966,35	405.724,76	888,50
2	7.527.960,17	405.716,66	888,50
3	7.527.947,33	405.726,83	889,30
4	7.527.953,70	405.734,88	889,30
5	7.527.946,15	405.727,76	889,30
6	7.527.947,21	405.729,09	889,30
7	7.527.948,37	405.728,17	889,30
8	7.527.953,10	405.734,12	889,30
9	7.527.954,15	405.735,46	889,90
10	7.527.951,80	405.737,31	889,90
11	7.527.950,75	405.735,98	889,90
12	7.527.951,93	405.735,05	889,90
13	7.527.947,45	405.729,41	890,50
14	7.527.946,28	405.730,34	890,50
15	7.527.946,15	405.727,76	890,50
16	7.527.944,98	405.728,69	890,50
17	7.527.951,80	405.737,32	890,50
18	7.527.935,58	405.750,16	890,50
19	7.527.928,75	405.741,53	890,50
20	7.527.928,69	405.741,49	892,20
21	7.527.935,57	405.750,17	892,20
22	7.527.896,45	405.781,14	892,20
23	7.527.889,58	405.772,46	892,20

REV. 00

03/10/25

EMISSÃO INICIAL

DAC

REVISÃO

DATA

DESCRIÇÃO

RESP.

CLIENTE

Prefeitura Municipal
de Pouso Alegre

PROJETO

Rua Cel. Joaquim Francisco, nº341 - Bairro Varginha
CEP: 37501-052 - Itajubá / MG
Tel: (35) 2143-9087
www.dacengenharia.com.br

COORDENAÇÃO

RAFAEL BARBOSA CARREIRA CAU: 00A1554115

RESPONSÁVEL TÉCNICO E AUTOR

ALOÍSIO CAETANO FERREIRA CREA MG-97.132/D

EMPREENDIMENTO

REFORMA E AMPLIAÇÃO DO CENTRO DE BEM ESTAR ANIMAL

ENGENHEIRO

ESTRADA MUNICIPAL ALGODÃO, BAIRRO ALGODÃO
POUSO ALEGRE - MINAS GERAIS

ASSUNTO

PROJETO EXECUTIVO DE TERRAPLENAGEM
PLANTA BAIXA E DETALHES
SEÇÕES TRANSVERSAIS E TABELAS DE LOCAÇÃO

DISCIPLINA

TERRAPLENAGEM

FASE DO PROJETO

EXECUTIVO

FOLHA Nº

ÚNICA

DATA INICIAL

03/10/2025

ESCALA

INDICADA

REVISÃO

R00

ARQUIVO

DAC-PMPA-CBEA-PE-TRP-R00.DWG